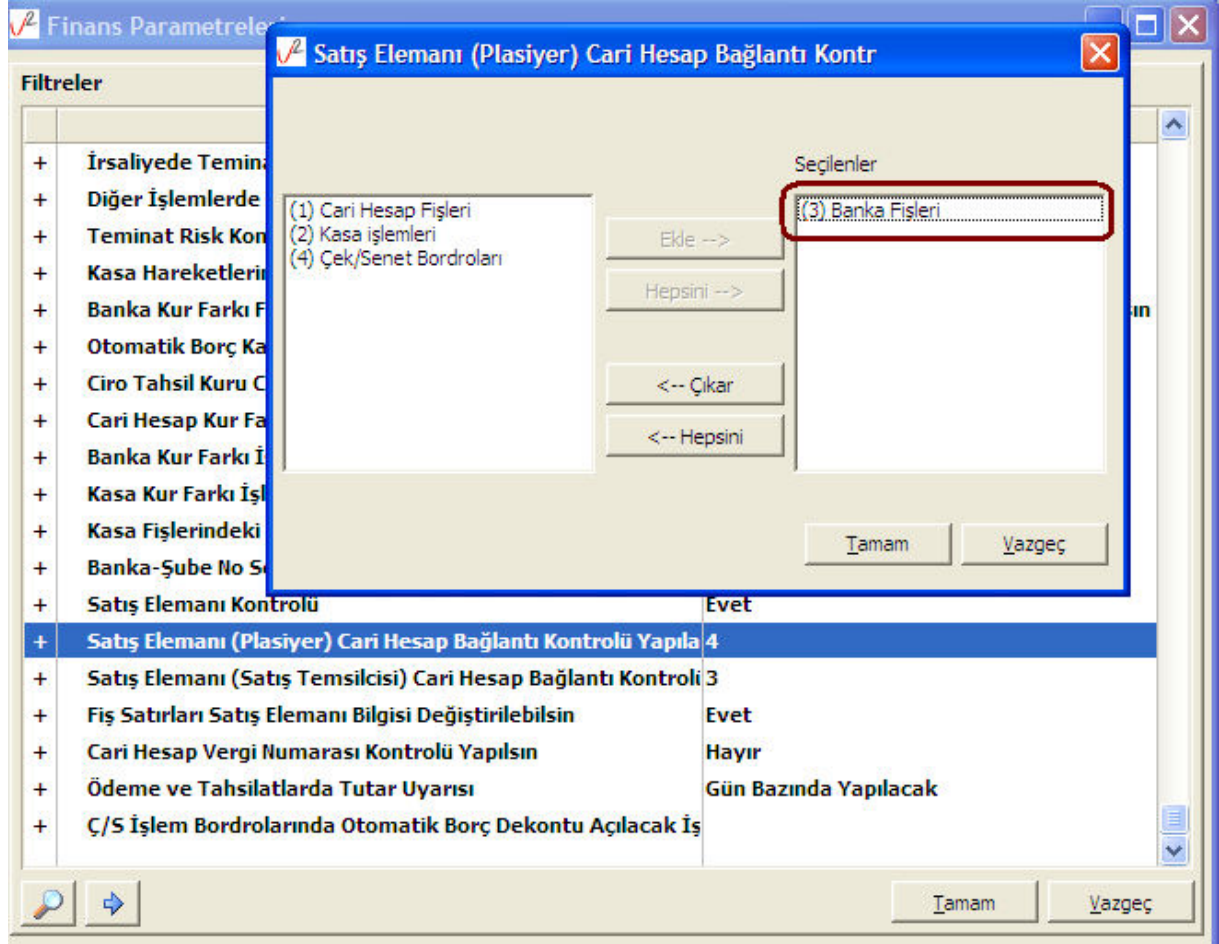


Ürün : GO/TIGER2/UNITY2
Bölüm : Finans

BANKA FİŞLERİNDE SATIŞ ELEMANI KODU GİRİŞİ

Ek özellik paketi 3 kapsamında banka fişleri arasında yer alan gelen havale /eft ile gönderilen havale / eft işlemlerinde satış elemanı bilgisinin girilebilmesi sağlanmıştır.



Bu kapsamda parametrelerde yer alan satış elemanı cari hesap bağlantı kontrolü yapılacak işlemler arasına banka fişleri de eklenmiştir.

Parametreye bağlı olarak banka fişlerinde satış elemanı cari hesap bağlantı kontrolü yapılabilmektedir.

Doküman No : UNITY2-20000004
Tarih : 08.03.2010
Konu : Banka fişlerinde satış elemanı girişi
Revizyon No :
Revizyon Tarihi :

DESTEK DOKÜMANI

Ürün : GO/TIGER2/UNITY2
Bölüm : Finans



Finans Parametreleri

Filtreler	Seçilen Filtreler
Adı	Değeri
+ İrsaliyede Teminat Risk Limiti Aşıldığında	İşleme Devam Edilecek
+ Diğer İşlemlerde Teminat Risk Limiti Aşıldığında	İşleme Devam Edilecek
+ Teminat Risk Kontrolü Yapılacak İşlemler	
+ Kasa Hareketlerinde Döviz Türü Kontrolü	Yapılmayacak
+ Banka Kur Farkı Fişi Otomatik ve Toplu Basımda	Banka Hesap Kodu Bazlı Form Kullanılmasın
+ Otomatik Borç Kapatma Yapılacak Ödeme Tipleri	1,2,4,8
+ Ciro Tahsil Kuru Cari Hesap Bakiyesini Etkileyecek	Hayır
+ Cari Hesap Kur Farkı İşlemlerinde Lock Kontrolü	Yapılacak
+ Banka Kur Farkı İşlemlerinde Lock Kontrolü	Yapılacak
+ Kasa Kur Farkı İşlemlerinde Lock Kontrolü	Yapılacak
+ Kasa Fişlerindeki Boş Muhasebe Kodlarını Otomatik Doldur	Hayır
+ Banka-Şube No Seçim Sıralaması	Kod + Açıklama
+ Satış Elemanı Kontrolü	Evet
+ Satış Elemanı (Plasiyer) Cari Hesap Bağlantı Kontrolü Yapılacak	3
+ Satış Elemanı (Satış Temsilcisi) Cari Hesap Bağlantı Kontrolü Yapılacak	3
+ Fiş Satırları Satış Elemanı Bilgisi Değiştirilebilir	Evet
+ Cari Hesap Vergi Numarası Kontrolü Yapılacak	Hayır
+ Ödeme ve Tahsilatlarda Tutar Uyarısı	Gün Bazında Yapılacak
+ Ç/S İşlem Bordrolarında Otomatik Borç Dekontu Açılacak İşlemler	

Tamam Vazgeç

Yine satış elemanı kontrolü ile birlikte fiş satırlarında satış elemanı bilgisinin değiştirilebilmesi de parametreye bağlanmıştır.

Bu bağlamda ilgili fişlerde satış elemanı bilgisi girilebildiği gibi satıcı – cari bağlantısı da kontrol edilebilmektedir.

Doküman No : UNITY2-200000004
Tarih : 08.03.2010
Konu : Banka fişlerinde satış elemanı girişi
Revizyon No :
Revizyon Tarihi :

DESTEK DOKÜMANI

Ürün : GO/TIGER2/UNITY2
Bölüm : Finans



Gelen Havale/EFT - 00000005

Fiş No: 00000005 Özel Kod: İşyeri: 000, Merkez
 Fiş Tarihi: 08.03.2010 Yetki Kodu: Bölüm: 000, Merkez
 Satış Elemanı Kodu: Proje Kodu:

Banka Hesap K...	Banka Hesap Adı	İşlem Türü	Döviz	Cari Hesap Kodu	Cari Hesap U...	Ticari İşlem Gr...	Tutar	Dövizli Tutar	Satış Eleman...	İşlem Tarihi
1 TH1		Havale	USD	BANKA_TEST	BANKA_TEST		1.000,00		DENEME	08.03.2010
1 TH1		Havale	USD	AYNI 2	ayni cari		1.200,00		SEVDAT	08.03.2010

Arklama

Satıcı – cari bağlantısı uygun olmayan işlem yada satırların kaydedilmesi sırasında program uyarı vererek işlemin kaydedilmesine engel olacaktır.

Gelen Havale/EFT - 00000005

Fiş No: 00000005 Özel Kod: İşyeri: 000, Merkez
 Fiş Tarihi: 08.03.2010 Yetki Kodu: Bölüm: 000, Merkez
 Satış Elemanı Kodu: Proje Kodu:

Banka Hesap K...	Banka Hesap Adı	İşlem Türü	Döviz	Cari Hesap Kodu	Cari Hesap U...	Ticari İşlem Gr...	Tutar	Dövizli Tutar	Satış Eleman...	İşlem Tarihi
1 TH1		Havale	USD	BANKA_TEST	BANKA_TEST		1.000,00		DENEME	08.03.2010
1 TH1		Havale	USD	AYNI 2	ayni cari		1.200,00			08.03.2010

Dikkat

⚠ Cari hesap satıcı bağlantısı uygun değil.
 Cari hesabın satıcılarından biri seçilmelidir.

Tamam

Arklama

Doküman No : UNITY2-200000004
Tarih : 08.03.2010
Konu : Banka fişlerinde satış elemanı girişi
Revizyon No :
Revizyon Tarihi :