

DESTEK DOKÜMANI



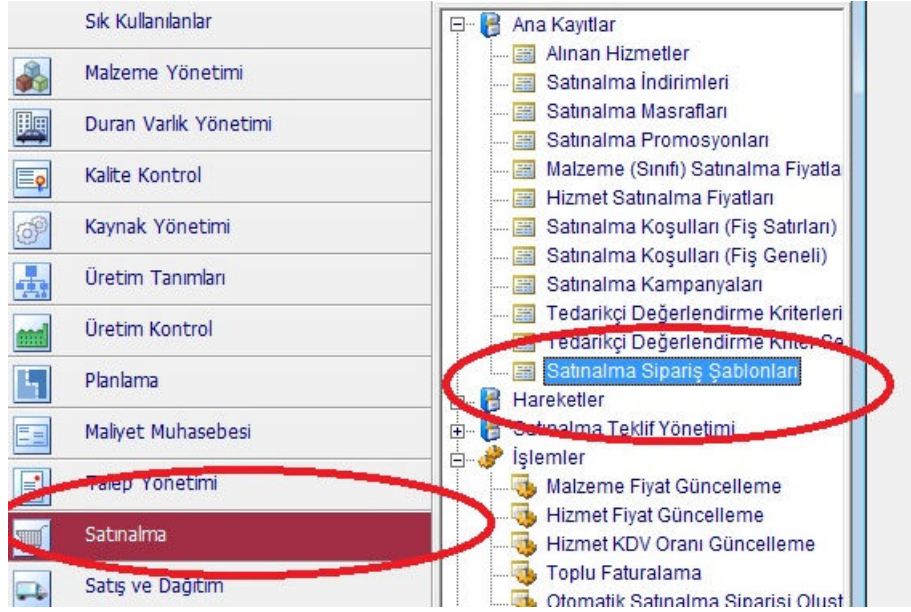
Ürün : UNITY2 / TIGER2
Bölüm : SATINALMA

SATINALMA SİPARİŞ PLANLAMASI

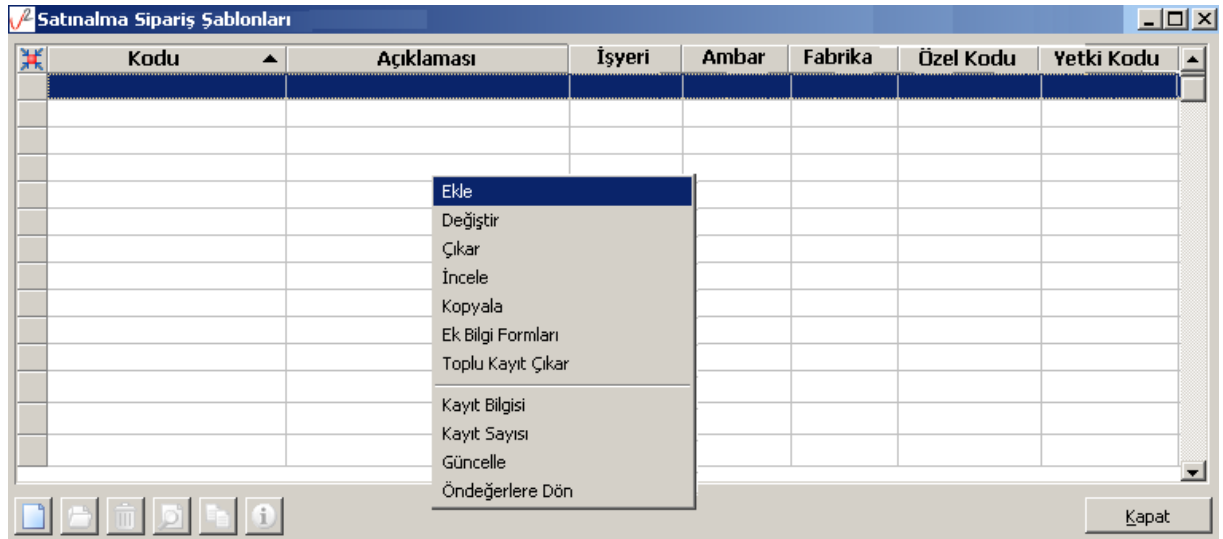
Stok satış hızları belirlenip eksik stokların siparişinin verilmesi yada ambar parametrelerindeki bilgilerin güncellenmesini sağlayan bir özelliktir. Satınalma sipariş şablonu ile hesaplama dahil olacak bilgilerin önceden tanımlanıp ilgili şablon üzerinden Satınalma siparişi verilmektedir.

Satınalma Sipariş Şablonları

Satınalma/Ana Kayıtlar altında eklenecek olan “**Satınalma Sipariş Şablonları**” ile sipariş verilmesi istenen malzemeler ilgili ekran filtreleri aracılığıyla şablon içerisinde belirlenip kaydedilmektedir.



“**Satınalma Sipariş Şablonları**” penceresine Satınalma / Ana kayıtlar altından ulaşılmaktadır.



Doküman No : 20000009
Tarih : 15.03.2010
Konu : Satınalma Sipariş Planlama
Revizyon No :
Revizyon Tarihi :

DESTEK DOKÜMANI



Ürün : UNITY2 / TIGER2
Bölüm : SATINALMA

- **Asgari Gün** : Malzeme seviyesinin güncellenmesi için gerekli manuel giriş yapılan bir alandır.
- **Azami Gün** : Malzeme seviyesinin güncellenmesi için gerekli manuel giriş yapılan bir alandır.
- **Temin Süresi** : Malzemenin ne kadar sürede temin edileceği bilgisini içeren ; hem şablondan oluşturulan siparişin temin tarihini hemde Asgari Seviye güncelleme işlemini etkileyen manuel giriş yapılan bir alandır.
- **Gün** : Malzeme seviyesinin güncellenmesi hesaplamasında dikkate alınacak gün sayısının belirtildiği manuel giriş yapılan bir alandır. Aynı zamanda seviye hesaplamasında kullanılacak Satış miktarı burada belirtilen gün değeri (geriye dönük) aracılığıyla hesaplanır.
- **Durumu** : Hesaplama muaf(istisna) olacak satırların belirlendiği bir combo box alandır. Değerleri Hesaplanacak ve Hesaplanmayacak şeklindedir.(Öndeğer hesaplanacak gelmektedir.) Hesaplanacak seçili satırlar hesaplama içerisine dahil edilirken hesaplanmayacak seçildiğinde ise belirlenen şablon satırı için seviye belirlenmez,güncellenmez ; sipariş hesaplanmaz
- **Katsayı** : Şablondan sipariş oluşturma işleminde sipariş miktarını etkileyen, manuel ve ondalıklı değer girilebilen bir alandır.Sipariş miktarı asgari seviye miktarına göre hesaplandıktan sonra belirlenen katsayı ile çarpılarak net sipariş miktarı belirlenir. Belirlenen net sipariş miktarı asgari stok seviyesi miktarından düşük olabilir ancak azami stok seviye miktarını geçemez.

Sipariş Şablon kartında girilen tip değerleri o malzemenin hangi tip üzerinden sipariş verileceği ve seviyesinin belirleneceğini ifade etmektedir.

Asgari ve Azami gün değerleri ise sipariş miktarı hesaplama öncesi seviye belirlemek için gereklidir. Süre tip alanı seçimine ait temin süresini ifade eder.siparişin temin tarihi burada girilen değere göre gelmektedir.

Gün hem seviye hesaplamasında esas alınacak gün değerli zaman birimi hem de geriye dönük satış miktarını hesaplama açısından bir dönem birimidir.

Katsayı alanı ise sipariş miktarının hesaplanacağı ondalık değer girilebilecek bir alandır.

Ancak katsayı alanı ne olursa olsun sipariş miktarı hesaplanan **azami stok** miktarını geçmemelidir.

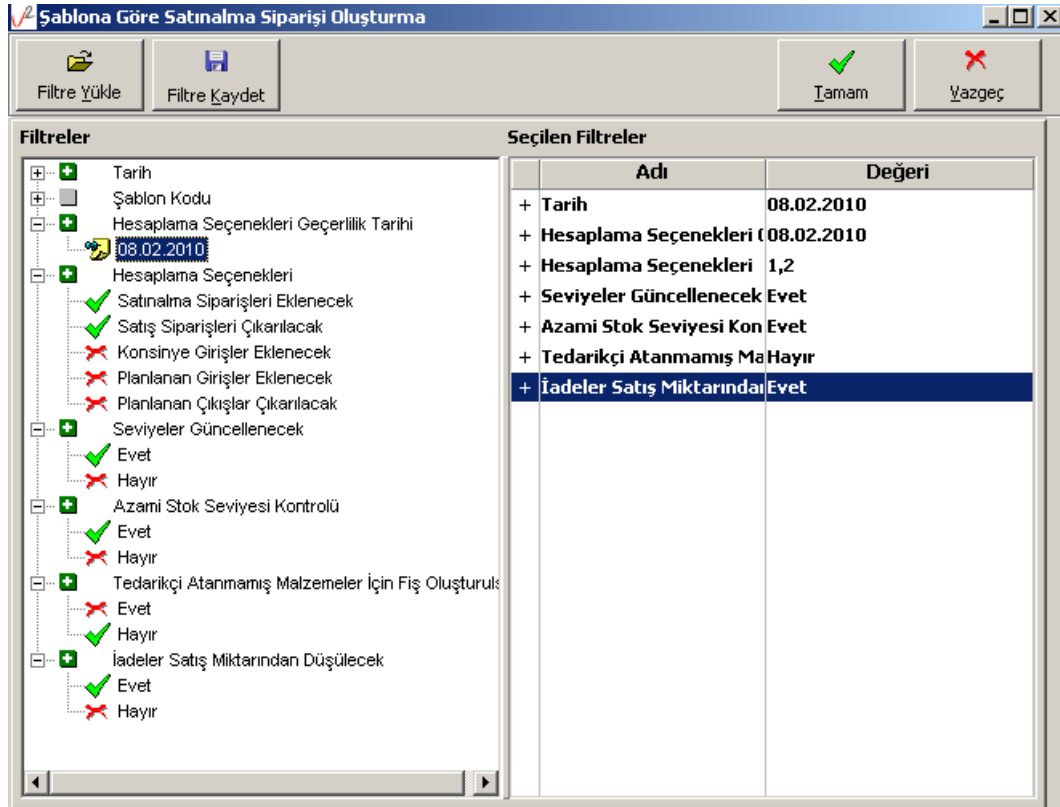
Doküman No : 20000009
Tarih : 15.03.2010
Konu : Satınalma Sipariş Planlama
Revizyon No :
Revizyon Tarihi :

DESTEK DOKÜMANI

Ürün : UNITY2 / TIGER2
Bölüm : SATINALMA

Şablona Göre Sipariş Oluşturma

Kaydedilen Satınalma Sipariş Şablonlarından sipariş oluşturmak ve malzeme seviyelerini güncellemek amacıyla Satınalma/İşlemler altına “Şablona Göre Sipariş Oluşturma” batch işlemi eklenmektedir.



Doküman No : 20000009
Tarih : 15.03.2010
Konu : Satınalma Sipariş Planlama
Revizyon No :
Revizyon Tarihi :

DESTEK DOKÜMANI



Ürün : UNITY2 / TIGER2
Bölüm : SATINALMA

Bu batch işleminin filtreleri :

- **Tarih** : Batch işleminin çalıştırıldığı günün ve Siparişin fişinin tarihidir.
- **Şablon kodu** : Tanımlı Şablon kodlarının F10 aracılığıyla seçildiği Grup bir alandır.
- **Hesaplama Seçenekleri Geçerlilik Tarihi** : Seçeneklerde seçili fişlerin hangi tarihe kadar dikkate alınacağı bu filtre ile belirlenir.(İşlem tarihinden önce olamaz)
- **Hesaplama Seçenekleri** : Tanımlı Şablona göre asgari stok seviyesi hesaplanıp sonrasında oluşturulacak sipariş miktarı hesaplamasında geçerli seçeneklerin çoklu olarak seçilebildiği bir alandır. 1 ve 2 numaralı seçenek öndeğer olarak işaretlidir.
 - Satınalma Siparişleri Eklenecek
 - Satış Siparişleri Çıkarılacak
 - Planlanan Girişler Eklenecek
 - Planlanan Çıkışlar Çıkarılacak
- **Seviyeler Güncellenecek** : Tanımlı şablona göre hesaplanacak seviye bilgilerinin ilgili malzeme kartlarını güncelleme seçeneğidir. Öndeğer "Evet" gelmektedir.
- **Azami Stok Seviyesi Kontrolü** : Tanımlı şablona göre hesaplanacak sipariş miktarının, hesaplanan azami stok seviyesi kontrolünü sağlayan seçenektir. Öndeğer "Evet" gelmektedir.
- **Tedarikçi Atanmamış Malzemeler İçin Fiş Oluşturulsun**: Tanımlı şablona göre miktarı hesaplanacak olan malzeme kartlarına tedarikçi atanma durumuna göre sipariş oluşturup oluşturumama seçeneğidir. Öndeğer "Hayır" gelmektedir.
- **İadeler Satış Miktarından Düşülecek** : Tanımlı şablona göre hesaplanacak satış miktarına iade miktarının katılıp katılmayacağı bu filtre ile belirlenir. Öndeğer "Evet" gelmektedir.

Şablon kartı filtresi boş gelmektedir. Şablon girilmeden çalıştırıldığında "Şablon kartı girilmelidir" mesajı gelmektedir.

Filtre seçimi sonrası çalıştırılan batch işlemi öncelikle ilgili malzemelerin asgari/azami seviye değerlerini hesaplamaktadır. Bu hesaplama şablondaki değerler aracılığıyla yapılmaktadır.

Asgari Stok seviyesi = $\frac{\text{Asgari Gün} + \text{Süre} * \text{Satış miktarı}}{\text{Hesaplamaya Esas Gün}}$

Azami Stok seviyesi = $\frac{\text{Azami Gün} * \text{Satış miktarı}}{\text{Hesaplamaya Esas Gün}}$

Filtrede seçili şablon kartlarındaki malzemelere ait seviye hesaplamasından sonra asgari stok seviyesi altındaki malzemeler için sipariş oluşturma işlemi yapılmaktadır.

Hesaplama seçeneklerinde yeralan sipariş ile ilgili seçeneklerde durum bilgisi "**sevkedilebilir ve sekedilemez**" olan siparişler dikkate alınacaktır.

(Sevkedilemez durumundaki siparişler sipariş toplamlarını etkilemektedir.)

Siparişler için aşağıdaki formüle göre oluşturulacaktır.

Eldeki stok+Satınalma Siparişleri–Satış Siparişleri–Talep Fişleri+Planlanan Girişiler–Planlanan Çıkışlar> Asgari stok... ise Satınalma Siparişi oluşmaz.

Doküman No : 200000009
Tarih : 15.03.2010
Konu : Satınalma Sipariş Planlama
Revizyon No :
Revizyon Tarihi :

DESTEK DOKÜMANI



Ürün : UNITY2 / TIGER2
Bölüm : SATINALMA

Eldeki stok+Satınalma Siparişleri–Satış Siparişleri–Talep Fişleri+Planlanan Girişiler–Planlanan Çıktılar < Asgari stok... ise aradaki fark kadar Satınalma Siparişi oluşur.

Oluşan sipariş fişinin tarihi batch işleminin tarihi olmaktadır. Temin tarihi ise şablon kartında yer alan süre alanındaki değerin sipariş tarihine eklenmesi ile oluşur.

Tek bir malzeme seçildi ise temin tarihi malzeme kartı tedarikçiler sekmesinde girili alanlardan gelmektedir.

Aynı şekilde oluşan sipariş fişinin Cari Hesabı malzeme kartındaki tedarikçi bilgisinden gelmektedir. Tedarikçi bilgisi girilmemiş ise siparişin Cari Hesabı boş gelmektedir.

Örnek :

Amb	Tipi	Durum	Kodu	Açıklaması	Asgari Gün	Azami Gün	Süre	Gün	Katsayı
Merk	Malz. Kodu	Hs.lanacak	TM.001	Ticari Malz	7	30	5	30	1,5
Merk	Malz.Grup	Hs.lanacak	MGRB.01	GRUP1	30	90	5	90	1,25
Merk	Malz. Özel	Hs.lanacak	TM	TİC.MALZ	14	30	5	30	2
Merk	Malz. Yetki	Hs.lanacak	LOGO-TM	Logo	15	60	5	60	0,9
Merk	Tedarikçi	Hs.lanacak	CARİ-001	CARİ 1	7	30	5	10	1
Merk	Malz.Kodu	Hs.lanmaya cak	TM.009	Ticari Malz	-	-	-	-	-

Yukarıdaki şablona göre 1.satır için ;

İşlem Tarihi : 12/01/2010

Son 30 günde yapılan satış miktarı 80 Adet,
Malzeme kartı tedarikçi sekmesinde tedarikçi Cari-002 ve
Temin süresi miktar bağımsız 7 miktar bağımlı 0
Eldeki stok 25 Adet,
Verilen sipariş 20 Adet,
Alınan sipariş 37 Adet

Bu bilgilere göre ;

Asgari Stok seviyesi = $\frac{\text{Asgari Gün} + \text{Süre} * \text{Satış miktarı}}{\text{Hesaplamaya Esas Gün}}$

=> $\frac{7+5 * 80}{30} = > 0,4*80 = > 32$ Asgari Stok Seviyesi olarak hesaplanır.

Azami Stok seviyesi = $\frac{\text{Azami Gün} * \text{Satış miktarı}}{\text{Hesaplamaya Esas Gün}}$

=> $\frac{30 * 80}{30} = > 1*80 = > 80$ Azami Stok Seviyesi olarak hesaplanır.

Eldeki stok+Satınalma Siparişleri–Satış Siparişleri–Talep Fişleri+Planlanan Girişiler–Planlanan Çıktılar ..formülünden yukarıdaki değerlere göre

$25 + 20 - 37 = > 8 < 32$ olduğundan 24 adet Satınalma siparişi miktarı belirlenmektedir.

Bu miktar şablonda verilen katsayı değeriyle çarpıldığında yani $24 * 1,5 = > 36$ Adet

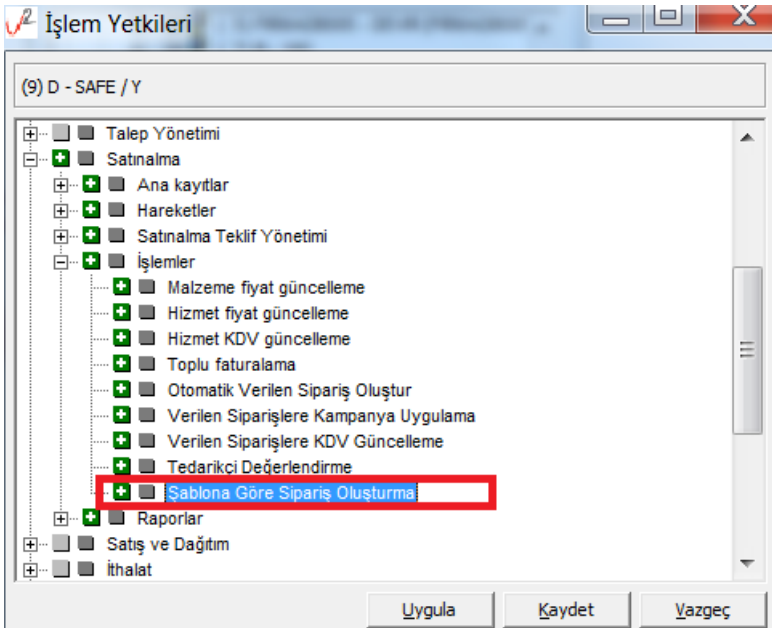
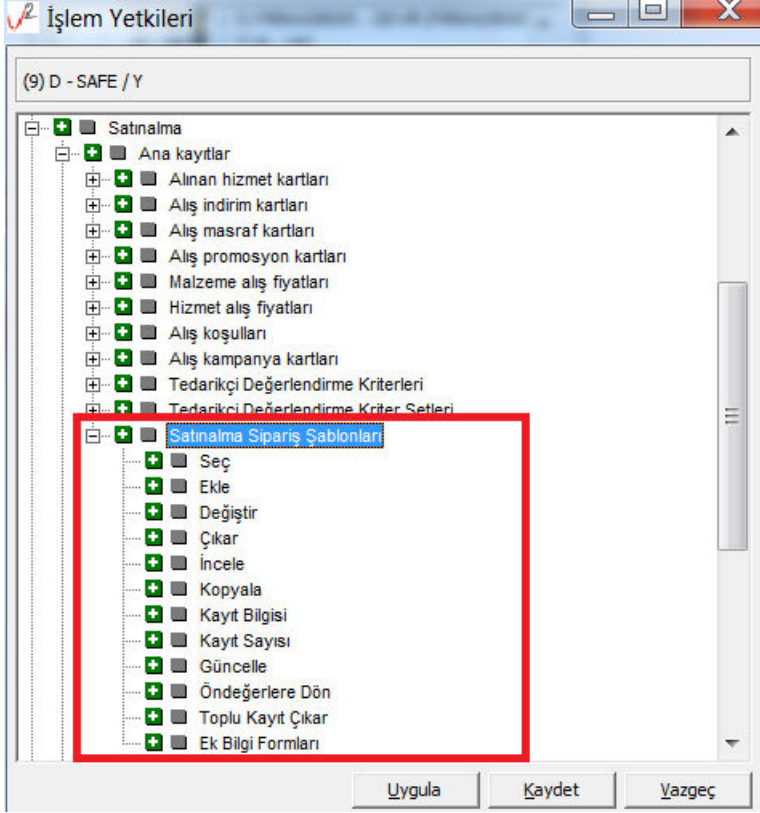
Cari Hesabı Cari-002 ; 12.01.2010 tarihli ; temin tarihi 19.01.2010 olan Satınalma siparişi verilecektir.

Doküman No : 20000009
Tarih : 15.03.2010
Konu : Satınalma Sipariş Planlama
Revizyon No :
Revizyon Tarihi :

Ürün : UNITY2 / TIGER2
Bölüm : SATINALMA

Yetki Ağacı & Yetkiler

Satınalma/Ana Kayıtlar altına eklenecek olan “**Satınalma Sipariş Şablonları**” kullanıcı tanımları’nda yetki ağacına eklenmektedir.

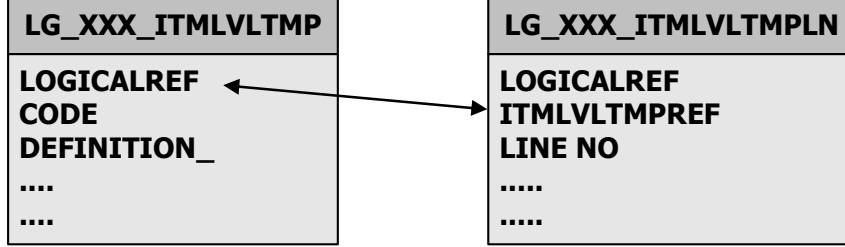


Doküman No : 20000009
Tarih : 15.03.2010
Konu : Satınalma Sipariş Planlama
Revizyon No :
Revizyon Tarihi :

DESTEK DOKÜMANI

Ürün : UNITY2 / TIGER2
Bölüm : SATINALMA

Veri tabanı



1. Veri tabanına, **LG_XXX_ITMLVLTMP** adında yeni bir tablo eklenmektedir. Satınalma Sipariş Şablon kartları bu tabloda tutulmaktadır. Bu tablo firma bazında ve Dönem bağımsız olarak çalışmaktadır.

Alan Adı	Alan Tipi	Alan Boyutu	Açıklama
LOGICALREF	Longint	4	Bağlantı Referansı
CODE	CString	24	Kod
DEFINITION_	CString	50	Açıklama
SPECODE	CString	10	Özel Kod
CYPHCODE	CString	10	Yetki Kodu
BRANCH	Smallint	2	İşyeri
FACTORY	Smallint	2	Fabrika
DEPARTMENT	Smallint	2	Bölüm
WAREHOUSE	Smallint	2	Ambar
TEXTINC	Smallint	2	Detay Açıklama
SITEID	Smallint	2	Veri Merkezi
RECSTATUS	Smallint	4	Hesaplama Tarihi
ORGLOGICREF	Longint	4	Orjinal Kayıt Referansı
WFSTATUS	Longint	2	Not in use
CAPIBLOCK_CREATEDBY	Integer	2	Ekleyen Kişi
CAPIBLOCK_CREAEDDATE	Longint	4	Ekleme Tarihi
CAPIBLOCK_CREATEDHOUR	Integer	2	Ekleme Saati
CAPIBLOCK_CREATEDMIN	Integer	2	Ekleme Dakikası
CAPIBLOCK_CREATEDSEC	Integer	2	Ekleme Saniyesi
CAPIBLOCK_MODIFIEDBY	Integer	2	Değiştiren Kişi
CAPIBLOCK_MODIFIEDDATE	Longint	4	Değiştirme Tarihi
CAPIBLOCK_MODIFIEDHOUR	Integer	2	Değiştirme Saati
CAPIBLOCK_MODIFIEDMIN	Integer	2	Değiştirme Dakikası
CAPIBLOCK_MODIFIEDSEC	Integer	2	Değiştirme Saniyesi

Doküman No : 20000009
Tarih : 15.03.2010
Konu : Satınalma Sipariş Planlama
Revizyon No :
Revizyon Tarihi :

DESTEK DOKÜMANI



Ürün : UNITY2 / TIGER2
Bölüm : SATINALMA

2. Veri tabanına, LG_XXX_ITMLVLTMPLN adında yeni bir tablo eklenmektedir. Satınma Sipariş Şablon kartları satırları bu tabloda tutulmaktadır. Bu tablo firma bazında ve Dönem bağımsız olarak çalışmaktadır.

Alan Adı	Alan Tipi	Alan Boyutu	Açıklama
LOGICALREF	Longint	4	Bağlantı Referansı
ITMLVLTMPREF	Longint	4	Şablon Referansı
LINE NO	Smallint	2	Satır Numarası
WAREHOUSE	Smallint	2	Satır Ambarı
LINETYPE	Smallint	2	İşlem Tipi 0. Malzeme Kodu 1. Malzeme Grup Kodu 2. Malzeme :Özel kodu 3. Malzeme Yetki Kodu 10. Tedarikçi 20. Standart
CODE	CString	24	Seçilen İşlem Tipine ait KOD
NAME	CString	50	Seçilen İşlem Tipine ait AÇIKLAMA
VCODE	CString	24	Seçilen İşlem Tipine ait Varyant KOD
VNAME	CString	50	Seçilen İşlem Tipine ait Varyant AÇIKLAMA
EXCEPTION	Boolean	2	Durumu (Hesaplanacak/Hesaplanmayacak)
MINDAYS	Smallint	2	Asgari Gün
MAXDAYS	Smallint	2	Azami Gün
PROCUREDAYS	Smallint	2	Temin Süresi
PERIOD	Smallint	2	Gün (Hesaplamada dikkate alınacak gün sayısı)
ORDERCOEF	Double	2	Katsayı
SITEID	Smallint	2	Veri Merkezi
RECSTATUS	Smallint	4	Hesaplama Tarihi
ORGLOGICREF	Longint	4	Orjinal Kayıt Referansı
WFSTATUS	Longint	2	Not in use

Doküman No : 20000009
Tarih : 15.03.2010
Konu : Satınalma Sipariş Planlama
Revizyon No :
Revizyon Tarihi :